



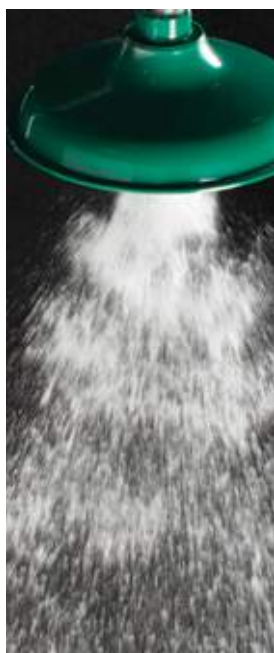
2019 - 2020 CATÁLOGO DE PRODUCTOS



Haws[®]

AVLIS

SOBRE A HAWS AVLIS



A HAWS Avlis é uma empresa do grupo HAWS CORPORATION e TRAYNOR FAMILY ENTERPRISE™, com mais de 110 anos de experiência no mercado de Chuveiros e Lava-Olhos de Emergência, bem como soluções para a sua indústria. Um empresa cujos valores são pautados na lealdade, excelência em produtos e serviços, ofertando o que há de melhor para a Segurança do seu colaborador.

Nossos produtos são produzidos no Brasil, tendo nossa fábrica localizada na cidade de Itu, estado de São Paulo, de onde saem produtos para toda a América Latina.

A HAWS conta com atendimento e suporte Global, tendo demais empresas localizadas na Suíça, Alemanha, China, Cingapura, Índia, Dubai, além da nossa fábrica mais antiga (e também matriz) situada em Sparks, Nevada, nos Estados Unidos.

Contamos com profissionais especializados para ofertar o que há de mais moderno à sua empresa.

Saiba mais em:

www.hawsavlis.com.br

Tel.: + 55 11 4813.9977

LAVA-OLHOS

L-008

- Acionamento Manual
- Fixo na parede
- Entrada Ø 1/2"
- Acessórios em ABS
- Placa de sinalização em PVC



L-002

- Acionamento Manual
- Pedestal em ferro galvanizado Ø 1"
- Acessórios em ABS
- Pintura em epóxi verde anticorrosiva Munsel 2.5G 5/10
- Placa de sinalização em PVC



L-022

- Acionamento Manual
- Esguichos em plástico ABS
- Conexão de entrada de 1/2" BSP e saída para esgoto de 1.1/4" BSP
- Bacia com tampa de proteção contra poeira e insetos
- Placa de sinalização em PVC



EP-20.11

- Em aço inoxidável
- Com sensor termostático
- Tecnologia AXION: Fluxo invertido de água
- Design atrativo e moderno
- Fácil de Instalar e Usar
- Basta um giro, e uma torneira se torna um lava-olhos de emergência



L-053

- Acionamento manual por gatilho
- Tecnologia AXION: fluxo invertido de água
- Modelo para bancada
- Entrada Ø 1/2"
- Placa de sinalização em PVC



CHUVEIROS COM LAVA-OLHOS

CL-001 KIT ABS

- Tubulação em ferro galvanizado Ø 1"
- Acionamento Manual
- Acessórios em ABS
- Pintura em epóxi verde anticorrosiva Munsel 2.5G 5/10
- Placa de sinalização em PVC



CL-001 KIT INOX

- Tubulação em ferro galvanizado Ø 1"
- Acionamento Manual
- Acessórios em aço inox 304
- Esguichos em ABS
- Pintura em epóxi verde anticorrosiva Munsel 2.5G 5/10
- Placa de sinalização em PVC



CL-001i

- Tubulação em aço inox Ø 1" e estrutura do equipamento em Ø 3/4"
- Acionamento manual
- Acessórios em aço inox 304
- Esguichos em ABS
- Placa de sinalização em PVC



CL 001 F

- Tubulação em aço galvanizado Ø 1"
- Modelo com duplo acionamento dos lava-olhos (manual e por pedal)
- Crivo e bacia em plástico ABS
- Pintura epóxi verde anticorrosiva Munsel 2.5G 5/10
- Placa de sinalização em PVC



CHUVEIROS COM LAVA-OLHOS

CL-05 I

- Tubulação em ferro galvanizado Ø 1"
- Acionamento Manual
- Bacia com tampa de proteção contra poeira e insetos
- Pintura em epóxi verde anticorrosiva Munsel 2.5G 5/10
- Placa de sinalização em PVC



AXION 00 I -CL

- Tubulação em ferro galvanizado Ø 1"
- Acionamento Manual
- Crivo e bacia em plástico ABS com tecnologia AXION: fluxo invertido de água
- Pintura em epóxi verde anticorrosiva Munsel 2.5G 5/10
- Placa de sinalização em PVC



CL-005

- Tubulação em ferro galvanizado Ø 1"
- Acionamento automático simultâneo
- Acessórios em ABS
- Pintura em epóxi verde anticorrosiva Munsel 2.5G 5/10
- Placa de sinalização em PVC



CL-00 I PVC

- Tubulação em PVC Ø 1.1/2"
- Acionamento manual
- Acessórios em ABS
- Pintura em epóxi verde anticorrosiva Munsel 2.5G 5/10
- Placa de sinalização em PVC



PORTÁTEIS E SEUS ACESSÓRIOS

LP-075

- Modelo portátil
 - Capacidade para 36 litros
 - Funciona com água potável e solução bactericida
 - Indicado para locais sem ponto de água potável
- Atende às Normas ANSI Z358.1 e ABNT 16291:2014



CARRINHO CT-908

- Modelo em aço galvanizado
- Pintura epóxi verde anticorrosiva Munsel 2.5G 5/10
- Acessório para transporte do modelo portátil LP-075



BALDE RP-909

- Modelo em plástico, com capacidade para 60 litros de água
- Acessório para transporte do modelo portátil LP-075



SOLUÇÃO BACTERICIDA 9082.1

- Frasco de líquido bactericida de 148ml indicado para nossos modelos portáteis
- Quando misturado à água potável, manterá suas propriedades durante 3 meses
- Validade aproximada de 3 anos (lacrado)



UA-0011

- Modelo de chuveiro e lava-olhos portátil pressurizado
- Capacidade para 75 litros
- Funciona com água potável, solução bactericida e nitrogênio
- Indicado para locais sem ponto de água potável
- Atende à NR-13
- Totalmente em aço inoxidável 304



UA-0031

- Modelo de lava-olhos portátil pressurizado
- Capacidade para 75 litros
- Funciona com água potável, solução bactericida e nitrogênio
- Indicado para locais sem ponto de água potável
- Atende à NR-13
- Totalmente em aço inoxidável 304



Para os modelos portáteis, recomendamos que seja realizada a sua manutenção a cada 3 meses. Essa manutenção dar-se-á com a limpeza do equipamento, bem como com a troca da água (utilizar sempre água potável) e reposição da solução bactericida 9082.1. Para os modelos pressurizados, recomenda-se o esgotamento completo do equipamento, antes da realização da sua manutenção e de uma nova recarga. É imprescindível que essa manutenção aconteça após os 90 dias (ou 3 meses) de uso, que é validade da solução bactericida 9082.1, garantindo assim a qualidade da água, bem como, bom desempenho do equipamento.

LANÇAMENTO - OTS (OVERHEAD TANK SHOWER)



ESTRUTURA COM CAIXA D'ÁGUA (OTS)

OTS-002-PL

- Chuveiro e lava-olhos com tubulação, válvulas, placa empurre em aço inox 304
- Estrutura metálica em aço galvanizado com pintura epóxi verde, anticorrosiva Munsel 2.5G 5/10
- Caixa d'água em polietileno (PE) com capacidade para 1.500 litros de água potável
- Indicado para locais sem ponto de água potável

OTS-001i

- Chuveiro e lava-olhos com tubulação, válvulas, placa empurre em aço inox 304
- Estrutura metálica em aço galvanizado
- Caixa (externa) em aço inoxidável com capacidade para 1.500 litros de água potável
- Indicado para locais sem ponto de água potável

OPCIONAIS PARA NOSSOS MODELOS DE OTS:

- Resistência elétrica de imersão com controle de temperatura da água
- Isolamento da caixa d'água, bem como da tubulação do equipamento
- Alarme de emergência visual e sonoro
- Pedal de acionamento para lava-olhos

DUCHAS OFTÁLMICAS

D 001-505

- Quadro de fixação em parede em acrílico
- 5 duchas oftálmicas de plástico atóxico polietileno com capacidade de 500ml cada



D 005-500

- Suporte clips com velcro dupla face para cintura/cinto
- Ducha oftálmica em plástico atóxico com capacidade de 500ml



D 008-500

- Ventosa para fixação no vidro ou parede
- Ducha oftálmica em plástico atóxico polietileno com capacidade de 500ml



D 001-100

- Ducha oftálmica em plástico atóxico polietileno com capacidade de 500ml (refil para reposição) dos modelos ao lado



ACESSÓRIOS DE REPOSIÇÃO

AR-15.00

- Bacia em aço inox 304
- Com Ø 290mm



AR-73.00

- Pedal de acionamento para lava-olhos
- Em aço inox 304



AR-71.00 AXION

- Rosca 1/4" NPT
- Lava-olhos e Face, com tecnologia AXION - fluxo invertido de água



AR-76.25

- Crivo em ABS
- Com Ø 270mm



SP-157

- Válvula antiaquecimento
- Em aço inox
- Abertura com 35°C e fechamento com 43°C



AR-60.06 ECONO

- Alarme de fácil instalação
- Acionamento simultâneo
- Resistente às condições climáticas
- Voltagem bivolt (110/220V)
- Alarme na versão econômica



AR-60.06 STANDARD

- Alarme de fácil instalação
- Acionamento simultâneo
- Resistente às condições climáticas
- Voltagem bivolt (110/220V)





SUA VÁLVULA INDUSTRIAL PROTEGIDA

Stem Shield™ fornece a proteção ideal para as roscas da haste nas válvulas de gaveta da haste e do garfo. O Stem Shield é uma proteção simples e econômica para trabalhadores que possam entrar em contato com as hastes de válvulas industriais expostas, causando ferimentos ou infecções.

- Tubo de PVC com espuma de borracha resistente a substâncias químicas, impermeável e macio
- Material leve e durável suporta temperaturas extremas e uma ampla gama de elementos
- Invólucro amarelo de alta visibilidade para fácil detecção
- Cabo de aço inoxidável para travar o Shield no lugar sem inibir a operação da válvula
- Instalação rápida e fácil

Benefícios

1. SEGURANÇA: PROTEÇÃO CONTRA LESÃO E INFECÇÃO

Stem Shield protege os trabalhadores de cortes, cinzas, empalamentos ou outros ferimentos

acidentalmente causados por hastes expostas. O perigo de infecção resultante de tubulações enferrujadas expostas pode ser evitado simplesmente cobrindo a tubulação com o Stem Shield.

2. FACILIDADE DE MANUTENÇÃO: PROTEÇÃO E LUBRIFICAÇÃO DE HASTE

Stem Shield protege a passagem da haste contra a degradação ou danos devido a uma ampla

variedade de elementos ou contato acidental com máquinas ou ferramentas. Stem Shield também reduz a necessidade de lubrificação frequente em 50%.



Modelo 9105S

5" (12,7 cm) Stem Shield
Cobre a válvula de 3-5" de
comprimento até 1 "
(2,5cm) de diâmetro

Modelo 9106S

7" (17,8cm) Stem Shield
Cobre a válvula de 6-7 "de
comprimento até 1.1/4"
(3,2cm) de diâmetro

Modelo 9107S

9" (22,9 cm) Stem Shield
Cobre a válvula com 8-9 "de
comprimento até 1.1/2"
(3,8 cm) de diâmetro

Modelo 9108S

12" (30,5cm) Stem Shield
Cobre a válvula de 9-12 "de
comprimento até 2"
(5,1cm) de diâmetro

Modelo 9109S

18" (45,7cm) Stem Shield
Cobre válvulas de 13 a 18 "de
comprimento e até 2"
(5,1cm) de diâmetro

As opções de customização incluem diâmetro, tamanho, cor, e logotipo da empresa, disponível de acordo com o programa Haws® Specials.

VOCÊ SABIA QUE EXISTE UMA NORMA BRASILEIRA PARA CHUVEIROS E LAVA-OLHOS DE EMERGÊNCIA?

Em 2014, foi publicada pela ABNT, a NBR 16291:2014, que estabelece os requisitos mínimos de desempenho e uso para os chuveiros e lava-olhos de emergência, no tratamento dos olhos ou corpo de uma pessoa que tenha sido exposta a materiais perigosos.

É importante se atentar a pontos como:

- Os equipamentos precisam ser instalados em locais de fácil acesso (sem obstruções, portas, degraus), bem como próximos aos locais de risco: não mais que 10 segundos de distância do mesmo;
- O funcionamento do Chuveiro e do Lava-Olhos DEVERÁ acontecer de forma SIMULTÂNEA - trata-se de uma obrigatoriedade da normativa;
- O chuveiro de emergência deverá ter uma vazão mínima de 75,6 l/minuto; os lava-olhos de emergência, de 1,5l/minuto;
- O equipamento deverá ser testado SEMANALMENTE, garantindo assim sua eficácia e manutenção;
- A temperatura da água deve estar entre 16°C e 38°C - evitando o agravamento, no momento do acidente, dentre outros itens.

Na página ao lado, você encontra um **Check-List Rápido**, para recortar e deixar à mão!

Quer saber mais? Acesse www.hawsavlis.com.br, e contate nossa equipe Técnica.

SOLUÇÕES DE ENGENHARIA



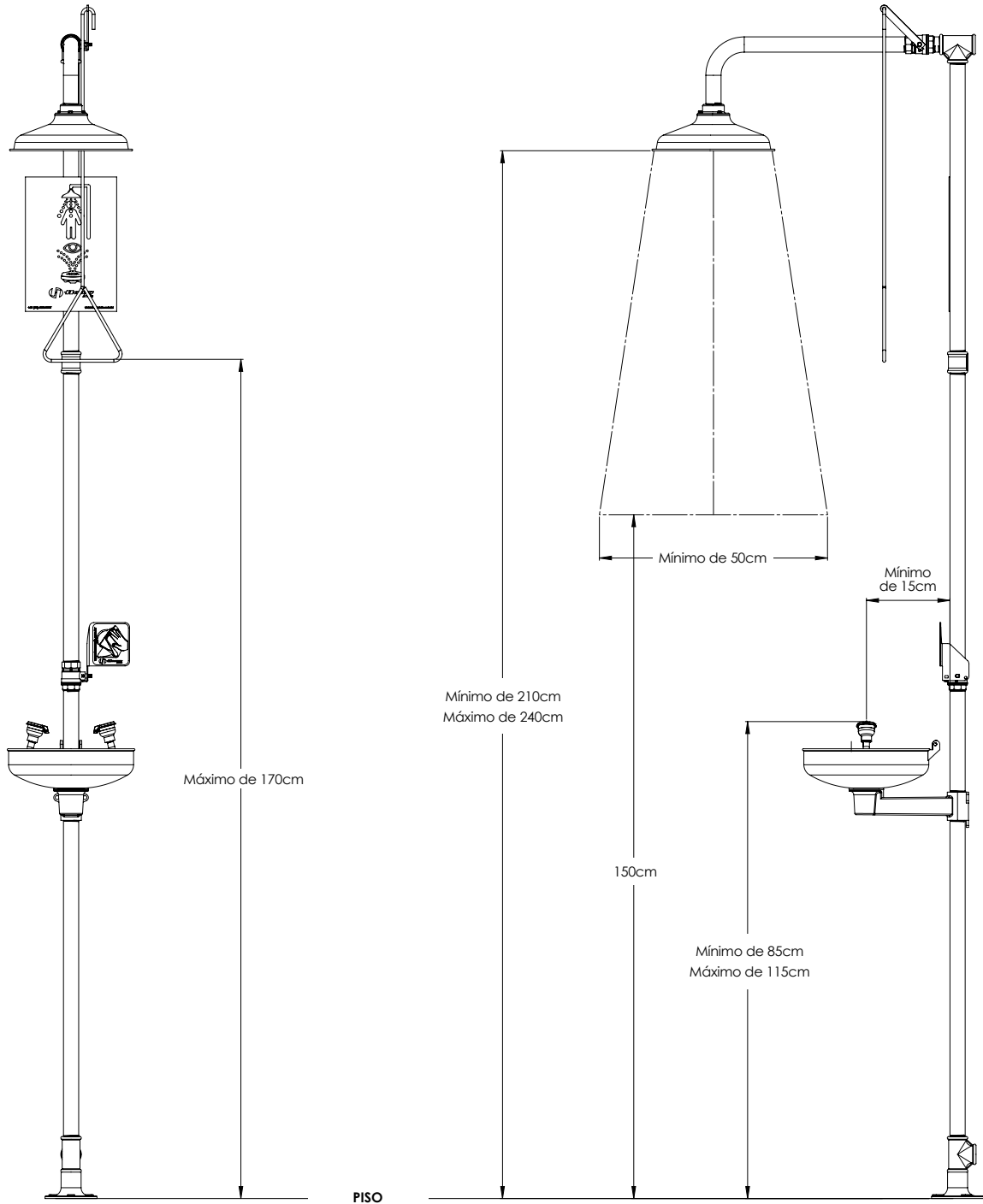
A HAWS Avlis conta com uma equipe de ENGENHEIROS para desenvolver o melhor produto de acordo com as necessidades dos seus clientes. Com "Know-how" de mais de 100 anos, a equipe HAWS Avlis estará disponível para ajudar e desenvolver documentações de projetos, bem como orientar com desenhos, folhas de dados, especificações técnicas, dentre outros. Nos orgulhamos de ser o único fabricante no Brasil com esse suporte de SOLUÇÕES DE ENGENHARIA.

Consulte agora mesmo os nossos ENGENHEIROS.

Acesse: www.hawsavlis.com.br,
ou pelo telefone **+55 11 4813.9977**



CHECK-LIST RÁPIDO E PRÁTICO PARA INSPEÇÃO DE CHUVEIROS E LAVA-OLHOS



AVLIS

Tel.: + 55 11 4813.9977

www.hawsavlis.com.br



Tel.: + 55 11 4813.9977
www.hawsavlis.com.br